

Au service de l'insertion
sociale, citoyenne et
professionnelle



Expériences
en entreprise

Développement des
compétences



Accompagnement
individualisé

RÉSEAU E2C FRANCE

RAPPORT ANNUEL

2020



De gauche à droite* :

- Alexandre **PONCELET** (Responsable pôle qualité)
- Sébastien **KISS** (Responsable pôle développement, partenariats et gestion)
- Aurélien **MOULIN** (Chargée de projet formation-qualité)
- Rémi **BRIFFOX** (Responsable pédagogie et gestion des connaissances)
- Cyrille **COHAS-BOGEY** (Directeur Général)
- Amandine **RAYNAL** (Responsable communication et community management)
- Alexandre **SCHAJER** (Président)
- Natacha **MARCHAND** (Assistante)
- Sylvain **PETRY** (Chargé de mission développement)
- Absent de la photo : Lucas **SAGEOT-CHOMEL** (Chargé de partenariats)

* à date de décembre 2020

SOMMAIRE

- I. L'E2C un accompagnement sur-mesure vers une insertion durableP.5
- II. Données clésP.6
- III. Un accompagnement adapté à la période exceptionnelleP.8
- IV. Evoluer et innover pour favoriser l'insertion de chaque jeuneP.12
- V. Focus sur des actions des E2C et paroles de stagiairesP.16
- VI. Témoignages et success-stories en 2020.....P.18
- VII. Un réseau de partenaires qui se développe et se renforce pour l'emploi et la formation des jeunes sans qualification.....P.19
- VIII. Relations institutionnellesP.21
- IX. Enjeux et perspectives : quelques exemples de nouveaux projets en 2021P.22
- X. Implantation des E2C en France.....P.23

LE POINT DU PRÉSIDENT

Nous tournons la page sur une année 2020 qui nous a tous impactés, profondément, aussi bien dans nos activités professionnelles que dans nos modes de vie. Pour poursuivre notre mission, nous avons dû adapter nos activités de formation et d'accompagnement, avec le soutien de nos partenaires, mais aussi avec le lancement de nouvelles initiatives pédagogiques.

À cet égard, nous tenons à saluer l'ensemble des équipes E2C pour leur travail remarquable, leur forte mobilisation, aussi bien à distance qu'en présentiel ; leurs capacités d'adaptation et d'innovation ont permis d'assurer quotidiennement le suivi pédagogique et la dynamique d'accompagnement des stagiaires.

Avec 14 188 jeunes accompagnés, la baisse d'effectifs est limitée à moins 9 % par rapport à 2019, mais cela masque une autre réalité : un peu plus de 2 mois de fermeture totale ont fortement affecté les entrées, avec une baisse du nombre d'entrants de 18 % entre 2019 et 2020.

Malgré tout, en termes qualitatifs, les E2C ont maintenu le contact avec 91 % des stagiaires présents au moment du premier confinement et ont maintenu un taux de sortie positive vers l'emploi et/ou la formation de 60 %. De même, un suivi constant des nouvelles dispositions a entraîné une évolution de l'accueil des jeunes de 16 à 18 ans (22 % du public en 2020) et un développement significatif du nombre de jeunes sortis en apprentissage : + 48 % !

D'autres évolutions ont marqué l'année 2020 : le suivi permanent de la situation sanitaire ; la mise en place de modalités pédagogiques hybridant présentiel et distanciel ; l'intégration de la certification Qualiopi dans notre processus de labellisation ; une communication renforcée, avec de nouveaux supports média...

Par ailleurs, les échanges constants avec les pouvoirs publics montrent que le dispositif E2C reste un acteur référent pour accompagner efficacement l'inclusion de jeunes sans qualification vers le monde des métiers, dans la vie sociale et dans un environnement citoyen.

En complément de ces évolutions, le Réseau a lancé, avec ses partenaires, plusieurs projets et études



pour répondre aux attentes des E2C en matière d'amélioration du dispositif. Projets et études à déployer dans les mois à venir pour permettre :

- De dégager les capacités des E2C à offrir un accompagnement global, individualisé, dans la durée en plus de la formation et de l'alternance ;
- D'identifier les potentialités d'amélioration de l'efficacité du dispositif sans nuire à la qualité ;
- De mettre en place une solution numérique pédagogique nationale pour digitaliser l'offre de formation (distanciel/présentiel) ;
- De favoriser les initiatives des E2C en matière d'innovation pédagogique ;
- De mettre au point un jeu pédagogique numérique destiné à l'appropriation des domaines de compétences du référentiel E2C par les stagiaires.

Tous ces efforts sont liés à notre réseau de partenaires engagés pour continuer de rapprocher les stagiaires du monde de l'entreprise, qu'ils soient remerciés ici de leur présence. Nous sommes confrontés à de profondes mutations, pour répondre à ces enjeux majeurs, le soutien de nos partenaires est essentiel et pertinent.

Nous allons, ensemble, continuer à œuvrer en 2021 pour développer les aptitudes et les compétences des jeunes talents de demain. Merci à vous tous, membres du Réseau et équipes des Écoles, pour votre engagement. Merci aussi à Madame Édith CRESSON, Présidente de la Fondation des E2C, infatigable et active marraine de notre dispositif. Merci à l'équipe de permanents du Réseau qui, sous l'égide de Cyrille COHAS-BOGEY, a été aussi mobilisée qu'efficace en 2020.

Alexandre SCHAJER



**UNE ACTIVITÉ QUI S'EST
POURSUIVIE MALGRÉ LE CONTEXTE
SANITAIRE**

**DE NOUVELLES PRATIQUES
PÉDAGOGIQUES POUR FAVORISER
L'INSERTION DE CHAQUE JEUNE**



**UN RENFORCEMENT ET
UN DÉVELOPPEMENT DES
PARTENARIATS**



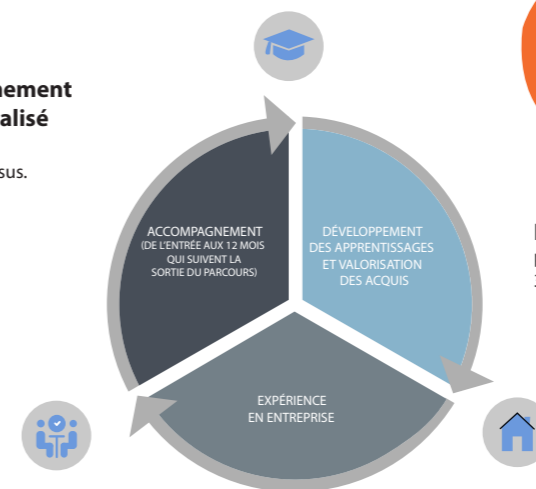
I.

L'E2C UN ACCOMPAGNEMENT SUR-MESURE VERS UNE INSERTION DURABLE

Notre vocation : L'accompagnement de jeunes adultes sans qualification et sans emploi, motivés pour acquérir les compétences nécessaires à leur intégration sociale, citoyenne et professionnelle. Chaque stagiaire bénéficie d'un parcours global individualisé et en alternance pour son entrée dans la vie professionnelle.

Notre spécificité : La force du dispositif E2C est d'opérer sur un cursus global et individualisé structuré autour de trois piliers : i) le développement et l'acquisition de nouvelles compétences adaptées au projet professionnel, ii) des mises en relation et des immersions en entreprise et iii) un accompagnement pendant et après le parcours en E2C vers une insertion sociale, citoyenne et professionnelle.

**Un accompagnement
social individualisé
complet**
tout au long du cursus.



**24 % du temps de parcours
se déroule en alternance**
au sein des entreprises partenaires.

Chiffres 2020

Nos valeurs : Les E2C font leurs les valeurs de bienveillance, de citoyenneté, d'exemplarité et d'entrepreneuriat véhiculées par le Livre Blanc de la Commission Européenne présenté en 1995 par Mme Édith CRESSON. Les stagiaires ont choisi de saisir une deuxième chance, celle de se construire un avenir grâce à un accompagnement sur-mesure qui conduit à l'emploi et/ou à une formation qualifiante.

*Mme Édith CRESSON,
Présidente de la Fondation Édith CRESSON
pour les E2C*



L'approche par compétences
permet de valoriser individuellement
35 compétences nécessaires à l'insertion.



II. DONNÉES CLÉS

UNE ACTIVITÉ QUI S'EST POURSUIVIE POUR LA FORMATION ET L'ACCOMPAGNEMENT DES JEUNES SANS QUALIFICATION



90 %

des stagiaires ont maintenu le lien avec les E2C lors du 1^{er} confinement

14 188

stagiaires accompagnés notamment grâce au système d'entrées et de sorties permanentes



91 %

de l'activité maintenue dans l'ensemble des E2C (- 9 % de public accueilli dû aux périodes de confinement)

60 %

des stagiaires ont accédé à un emploi ou une formation



UNE AUGMENTATION DU PUBLIC MINEUR

22 %

du public accueilli est mineur (contre 6 % en 2015)



UN RENFORCEMENT DU MAILLAGE TERRITORIAL

135

sites-Écoles dans 12 régions, 59 départements (57 en 2019) et 5 ultramarins

Ouverture de nouveaux sites notamment à Meaux, Gap, Pau et Manosque



RÉSULTATS FINANCIERS 2019 DES E2C* Une augmentation des produits en lien avec le développement des E2C

Cette activité, en hausse de 6 % par rapport à 2018, confirme une progression déjà amorcée en 2017.



+6 %
par rapport à 2018

85,8 M d'€

Activités d'accompagnement et de formation des E2C en 2019

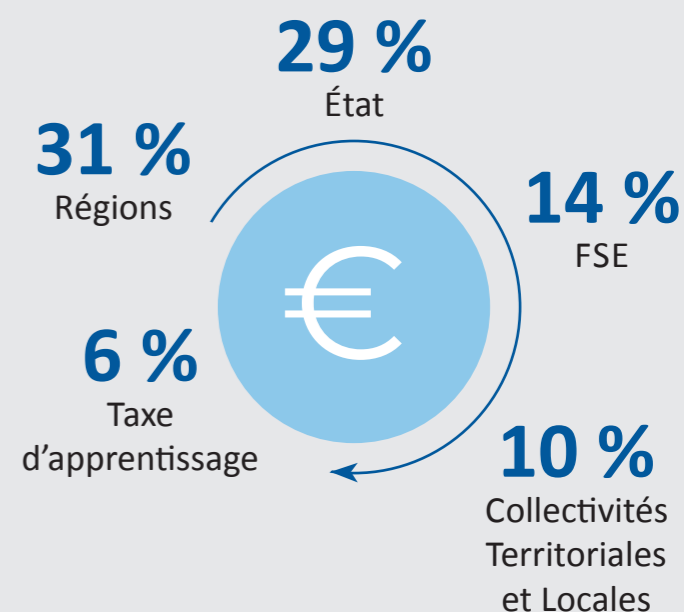


Le coût par jeune accueilli est en légère baisse (5 309 €)



Une vue globale sur 4 années, indique que le nombre de sites progresse de 14 % et les produits de 9 %

90 % proviennent des 5 principaux financeurs que sont : les régions, l'État, l'Europe, les collectivités et le monde économique via la taxe d'apprentissage.



Part des 5 principaux financeurs des E2C
*Chiffres 2019

UN ACCOMPAGNEMENT ADAPTÉ À LA PÉRIODE EXCEPTIONNELLE

LA MISSION PREMIÈRE DES E2C : PERMETTRE À TOUJOURS PLUS DE JEUNES SANS QUALIFICATION D'ACCÉDER À UN EMPLOI OU UNE FORMATION

La mobilisation forte des équipes pendant le confinement puis la réouverture progressive des Écoles, dans le respect des règles sanitaires, ont permis de maintenir une dynamique de suivi pour l'ensemble des stagiaires. Dans le cadre du suivi des dispositions nationales sur la Covid-19, le Réseau E2C France a été en contact permanent avec les services de l'État afin d'accompagner les E2C pendant cette situation de crise.

ADAPTATION DU PARCOURS AVEC LA MISE EN PLACE DU DISTANCIEL

À l'origine, le cursus des E2C repose principalement sur un accompagnement intensif privilégiant le présentiel afin de mettre en place un véritable suivi et une relation de confiance entre chaque stagiaire et son formateur référent. 2020 a permis de développer de nouvelles pratiques pédagogiques ainsi que de nouveaux outils via le numérique. Ces nouvelles initiatives nous ont permis d'assurer et de renforcer la continuité pédagogique auprès des stagiaires.

Lors du 1^{er} confinement, les E2C ont su maintenir un lien avec 90 % de leurs stagiaires en parcours. La continuité de l'accompagnement a été garantie ainsi que le développement des apprentissages et l'accompagnement social. Ceci a été rendu possible par une mobilisation forte de toutes les équipes des E2C et également grâce à la plateforme de gestion des connaissances interne mise en place par le Réseau, ainsi qu'à une communication dédiée.

Campagne de communication sur les réseaux sociaux pour informer sur les nouvelles mesures prises face à la Covid-19



DES ÉQUIPES MOBILISÉES POUR MAINTENIR LE CONTACT AVEC LES JEUNES EN PARCOURS

Pour les équipes pédagogiques, la mise en place du télétravail a ouvert un nouveau canal de communication entre les formateurs et les stagiaires, notamment par l'utilisation d'outils souvent plébiscités par le public jeune comme les groupes d'échange en ligne ou la vidéo. Les stagiaires poursuivent leur travail sur leur projet professionnel tout en continuant à développer de nouvelles compétences avec des activités pratiques et des projets donnés chaque semaine par l'équipe pédagogique. En parallèle, cette situation de crise sanitaire et le développement de nouvelles pratiques ont permis de renforcer l'autonomie des stagiaires.

Tous les formateurs et formatrices des E2C ont adapté leurs pratiques pédagogiques afin d'assurer l'accompagnement des stagiaires à distance. Quelques retours d'expérience de formateurs sur les nouvelles pratiques mises en place :

Leslie-Ann

chargée de relations entreprises et du module Réseaux Sociaux à l'E2C Guyane.

« Afin de nous adapter au confinement et permettre une continuité pédagogique, nous avons créé « J'active Mon ACA » ... pour continuer d'alimenter les Attestations de Compétences Acquises des stagiaires. Pour cela, nous avons souhaité créer une routine auprès d'eux, afin qu'ils ne perdent pas le rythme. Un emploi du temps hebdomadaire fixe est mis en place, celui-ci est le même pour tous les groupes. Il peut être amélioré au fil de nos

expériences.

Pour garder les stagiaires actifs et intéressés, il faut une dose d'innovation supplémentaire à la normale ! Les activités doivent être ludiques et solliciter le plus possible leur action. »

Mathilde

formatrice référente à l'E2C Essonne.

« Un planning avec des activités réparties pour chaque demi-journée a été mis en place. Nous envoyons du travail (PDF, MOOC, contenu plus ludique en ligne ...) et faisons des points régulièrement avec les stagiaires. Les stagiaires sont à 90 % très réceptifs à cette nouvelle organisation. J'ai des nouvelles d'eux quasiment tous les jours. »

Ugo

formateur en numérique à l'E2C Seine-Saint-Denis

« Je distingue trois types de comportements chez les stagiaires. Ceux qui sont assez à l'aise avec le PC et qui en possèdent un. Ceux-là répondent vite et bien ! Le travail est fait, dans les temps. Un autre groupe de jeunes a plus de difficultés, je leur renvoie alors des explications avec des captures d'écran explicites et les appelle pour apporter des précisions. Enfin, il y a ceux qui n'ont pas encore répondu aux exercices envoyés. Je les relance régulièrement. Pour ceux-là, plus encore que la pérennisation des enseignements, l'objectif fondamental est de maintenir vivant le lien avec les jeunes. »

LES INITIATIVES INDIVIDUELLES ET COLLECTIVES FACE À LA COVID-19

Le confinement, la pénurie de masques, le besoin de se protéger, mais aussi de protéger les plus fragiles ont généré des initiatives de solidarité et de mobilisation. Plusieurs actions ont ainsi été lancées par les stagiaires et les équipes E2C, afin de lutter contre la Covid-19.

Voici quelques exemples d'actions mises en place pour lutter contre cette situation de crise et apporter son aide au plus grand nombre.

Exemples d'initiatives solidaires de stagiaires pendant le confinement

Laura

stagiaire à l'E2C Normandie, s'est impliquée dans l'effort collectif. Elle travaille dans le service lingerie d'un foyer de vie.

« Accepter ce poste dans les circonstances actuelles n'a pas été facile, mais il s'agit d'un domaine dans lequel Laura veut travailler. « Cela fait partie de mon futur métier et ces personnes ont besoin d'aide ». Elle souhaiterait s'orienter dans le service d'aide à la personne, notamment auprès de personnes autistes. Avec l'aide de ses formateurs, elle veut pouvoir intégrer une formation diplômante qui lui permettra d'accéder au métier de son choix ».



Katarina

stagiaire à l'E2C Allier, nous fait part de sa démarche de bénévolat au sein de l'épicerie solidaire Episol.

« Ça devient long de rester chez soi ! Du coup, je suis partie au foyer pour pouvoir leur parler. À cette occasion, j'ai pu voir la directrice et lui demander s'ils avaient besoin d'aide pour Episol. Elle m'a répondu que oui. Cette réponse m'a rendue heureuse. J'ai donc décidé de me bouger et d'aider, car ils ont été là quand j'en avais besoin. C'est donc à mon tour de rendre la pareille. »

Campagnes solidaires pour la création de masques

Certaines E2C, comme l'E2C Artois, ont lancé des campagnes solidaires afin de fabriquer des masques de protection à partir de feuilles transparentes. Ces masques ont été distribués par les stagiaires volontaires auprès du personnel soignant et d'accompagnants.

Benjamin

stagiaire à l'E2C Normandie

Des stagiaires, comme Benjamin de l'E2C Normandie, ont choisi de réagir en utilisant leurs compétences. Il a intégré l'E2C avec pour projet professionnel, l'objectif de s'orienter dans l'univers du numérique. Face à cette crise sanitaire et à la pénurie de masques faciaux, il a souhaité créer des masques avec son imprimante 3D.

« Mes premières impressions ont été que j'ai été surpris que trop de gens trouvent cela génial alors que ça devrait être normal ; tout le monde devrait aider du mieux qu'ils le peuvent. À mon sens : toutes les entreprises qui possèdent des imprimantes 3D devraient participer. »



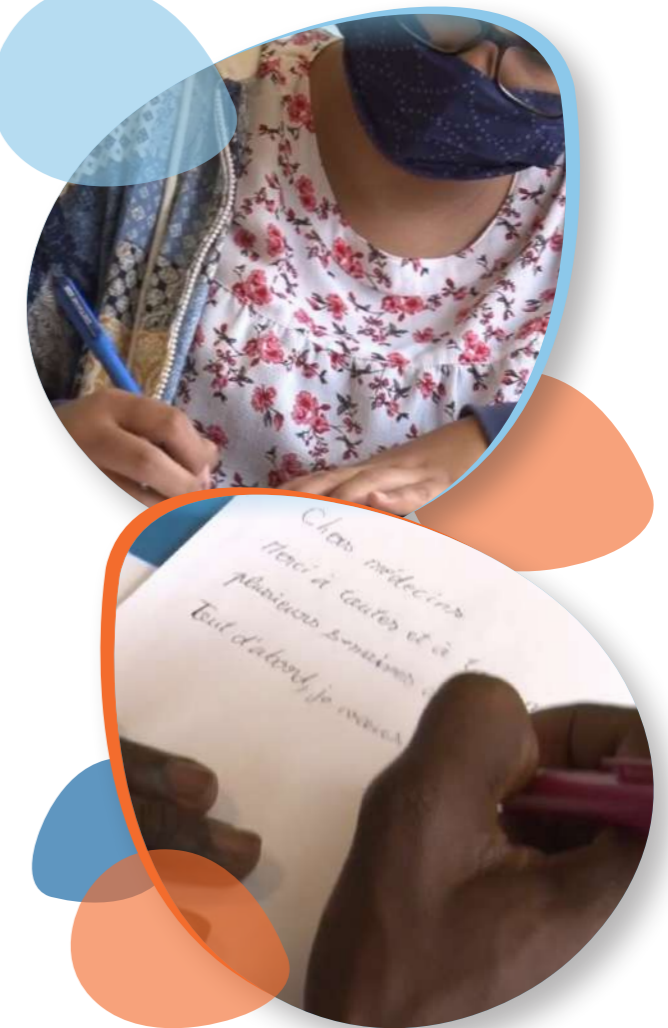
ORGANISATION DU CONCOURS « ACTIONS SOLIDAIRES DES E2C »

La Fondation Édith CRESSON pour les E2C et le Réseau E2C France ont organisé un concours national à destination des stagiaires E2C, de juin à août 2020.

Ce concours avait pour objectifs de :

- rappeler l'importance des gestes barrières auprès de l'ensemble des stagiaires ;
- mutualiser, valoriser et partager les nombreuses actions solidaires menées par les stagiaires et les E2C.

Parmi l'ensemble des participants, 6 E2C se sont démarquées et ont reçu, chacune, un prix ainsi que chaque stagiaire participant. La lauréate est l'E2C Seine-Saint-Denis avec son projet « Lettres aux héros du quotidien ». Les stagiaires ont notamment écrit des messages de soutien aux personnels soignants, aux pompiers, aux livreurs... à toutes les personnes qui ont été mobilisées pendant le confinement ainsi qu'aux personnes dans les EPHAD.



ÉVOLUER ET INNOVER POUR FAVORISER L'INSERTION DE CHAQUE JEUNE

La mise en place du distanciel, dans le cadre du confinement, a renforcé nos réflexions sur la digitalisation et la diversification de nos supports pédagogiques, notamment avec la réalisation d'une étude sur la création d'une plateforme nationale E2C pour favoriser la formation à distance. L'usage du numérique dans notre activité de formation et d'accompagnement a été rendu indispensable, et est aujourd'hui un apport considérable, notamment pour toucher les jeunes dans les territoires les plus isolés.

UNE PLACE PLUS IMPORTANTE À L'APPRENTISSAGE PAR LE NUMÉRIQUE

La mise en place de la plateforme numérique de formation / FOAD

Le premier confinement a amené les E2C à faire évoluer leurs pratiques en matière de numérique. Les ateliers, organisés en distanciel, mêlent les approches «synchrones» (classes virtuelles) et «asynchrones» (plateformes de Formation Ouverte À Distance ou FOAD). Le Réseau E2C France a rapidement mis à disposition des E2C l'outil «Teams» pour que les Écoles puissent continuer les temps de formation en classe virtuelle. Les E2C exploitaient, en complément, un ensemble d'outils pédagogiques en ligne pour assurer les temps de formation asynchrones.

Au vu de l'hétérogénéité des outils utilisés, le Réseau a réalisé, en partenariat avec une société de conseil en transition digitale (Julhiet STERWEN), une étude portant sur l'opportunité de déploiement d'une plateforme numérique d'apprentissage pleinement adaptée aux besoins des E2C.

Évolution des systèmes d'Information (SI)

En 2019, dans le cadre du Plan d'Investissement dans les Compétences, le Réseau E2C France a lancé une étude sur les modalités techniques et financières d'une convergence des SI des Écoles.

Cette étude a permis d'aboutir en 2020 :

- au passage de 3 à 2 systèmes d'information pour les E2C. Pour les Écoles concernées, le Réseau E2C France a accompagné la migration des données (développement d'un script de migration, gestion des relations avec les prestataires) et a facilité la transition entre les deux systèmes ;

- au renforcement de la cohérence entre les systèmes d'information (SI) par l'harmonisation des méthodologies et procédures d'évolutions futures (création d'un cahier des charges commun aux deux systèmes par le Réseau E2C France).

Projet robot : apprendre avec l'électronique et la programmation

Afin de contribuer au déploiement de dynamiques pédagogiques portant sur la programmation, le Réseau E2C France a adressé, à l'ensemble des E2C, un ensemble complet de matériel Arduino couplé à un ensemble de leçons et de projets permettant la fabrication de robots. Ce premier projet numérique, rendu possible par le soutien d'Orange, est compatible avec la démarche d'Approche par Compétences. Il permet aux stagiaires des E2C d'acquérir de nombreuses compétences des domaines du référentiel E2C, mais aussi en programmation et en électronique.



Atelier robotique à l'E2C Artois

LE RENFORCEMENT DE LA GESTION DES CONNAISSANCES ENTRE E2C

Depuis janvier 2019, une plateforme collaborative nationale est à disposition de l'ensemble des membres des E2C. Depuis son ouverture, la plateforme comptabilise près de **33 718 visites**. Cette plateforme favorise l'émergence d'une culture nationale du partage et facilite les échanges de pratiques entre E2C. Lors de cette année particulière, le distanciel a largement été utilisé. Ainsi, les applications qui composent la plateforme – un outil permettant la classification de documents, un réseau social interne et un outil pour les classes virtuelles – ont été largement utilisées. À noter, **5131 messages ont été postés sur le réseau social interne**, qui ont enregistré **107 253 vues**. La plateforme de collaboration interne a également permis d'assurer le distanciel avec **5638 réunions organisées et 58764 échanges écrits**.

Par ailleurs, durant l'année 2020, de nombreuses évolutions ont été réalisées pour améliorer l'ergonomie de la plateforme et l'expérience utilisateur :

- sur l'administration de la plateforme : renforcement de la sécurité pour accéder à l'outil ;
- sur la plateforme interne : enrichissement de l'architecture de SharePoint par l'ajout de nombreuses pages et l'intégration de nouveaux articles ;
- sur le réseau social interne : lancement d'une version multilingue permettant de traduire en instantané son contenu et mise en place d'un nouveau système de notification pour recevoir les informations directement sur l'ordinateur ;
- sur l'intranet : ouverture de l'accès à l'outil pour réaliser des visioconférences et des classes virtuelles avec les stagiaires.

LE DÉPLOIEMENT DE L'APPROCHE PAR COMPÉTENCES DANS LES E2C

Prévue initialement dans les E2C, mais réalisée en distanciel avec la propagation de la COVID-19, notre prestataire pédagogique, INFREP-IP2A, a initié des formations – actions pour l'ensemble des E2C afin de les appuyer dans la mise en place d'ingénieries de formation et pédagogique liées à l'approche par les compétences.

Dans le cadre de cette phase, le prestataire accompagne 54 E2C pour :

- diagnostiquer les besoins des E2C en termes d'ingénierie de parcours et d'ingénierie pédagogique ;
- co-construire des outils pédagogiques contextualisés aux pratiques de chaque E2C ;
- appuyer les équipes des E2C dans la mise en place d'une expérimentation.

À date de décembre 2020, toutes les E2C volontaires ont engagé le processus réflexif pour déployer de manière opérationnelle l'approche par compétences dans leur structure.



Présentation croisée des travaux sur l'APC des E2C Nantes-Saint-Nazaire, E2C Mayenne et E2C Normandie



L'ACCUEIL DES 16-18 ANS DANS LES E2C : DE NOUVELLES MESURES MISES EN PLACE

Les Écoles de la 2^e Chance sont en mesure d'accueillir ce public et de s'adapter aux nouvelles problématiques liées pour assurer la qualité de l'accompagnement proposé. La part des mineurs dans le public accompagné des E2C ne cesse d'augmenter : représentant 6 % il y a 5 ans et 9 % en 2017, la proportion des stagiaires de 16 à 17 ans s'élève désormais à 22 %.

Une réflexion a été mise en place avec les services concernés de l'État pour optimiser la mise en œuvre de la stratégie nationale de prévention et de lutte contre la pauvreté, notamment l'accueil des mineurs dans les E2C dans le cadre de l'obligation de formation des 16-18. Les E2C ont été citées par le Président de la République comme un acteur de référence dans son discours de présentation de la loi. Gabriel ATTAL, alors secrétaire d'État auprès du ministre de l'Éducation nationale et le ministre du Travail ont collaboré à la construction d'un Plan pour la jeunesse. Ce plan, commandé par le gouvernement, cite à nouveau les E2C comme une solution probante à la mise en œuvre de l'obligation de formation en septembre 2020. Le décret du 6 août, définissant les modalités de l'obligation de formation des jeunes de 16 à 18 ans, précise que les jeunes inscrits en E2C répondent à l'obligation.

Dès 2009, les Écoles de la 2^e Chance se sont emparées de la question de l'accueil des publics mineurs et ont entamé des expérimentations, qui permettent d'avoir aujourd'hui un recul sur les bonnes pratiques à adopter et les écueils à éviter. Un guide sur l'accompagnement des mineurs a été réalisé, reprenant la synthèse et les préconisations du Réseau E2C France basées sur le recueil des expériences des E2C.

Les E2C sont aussi amenées à collaborer avec l'AFPA sur la mise en place de la « promo 16-18 » du Plan Jeunes, en particulier pour faire le lien entre la sortie de cette promo et une entrée en E2C.

Rencontre entre la ministre déléguée à l'insertion auprès de la ministre du Travail, Brigitte KLINKERT, et les représentants du Réseau E2C France, Alexandre SCHAJER et Cyrille COHAS-BOGEY, le 21 septembre 2020

Une communication dédiée

Pour accompagner les E2C dans leur communication auprès du public des 16-18 ans, de nouveaux outils digitaux ont été mis en place notamment pour les réseaux sociaux. Ces actions ciblées permettent de favoriser la transmission des informations auprès des mineurs et de valoriser l'accompagnement spécifique des E2C auprès de ce public.



Exemples de communication digitale pour le public des 16-18 ans

EXPÉRIMENTATIONS DU PASS CULTURE DANS LES E2C

Le Réseau E2C France et le ministère de la Culture, forts de leur volonté de rapprocher les publics les plus éloignés de la culture, ont lancé une expérimentation auprès de plusieurs E2C dans le cadre du déploiement du Pass Culture.

Le Pass Culture, forfait d'offres culturelles que 115.000 jeunes de 18 ans ont déjà téléchargé sur leur portable, devrait être généralisé en 2021 afin de mieux atteindre les jeunes éloignés de la culture. Ce dispositif lancé en 2019 dans 14 départements pilotes, permet aux inscrits de disposer d'un crédit de 500 euros sur deux ans, pour puiser dans une série de propositions, en numérique ou géolocalisées près de chez eux.

Cette expérimentation dans les E2C devrait durer jusque fin février 2021. Le déploiement du Pass culture prévu en 2021 sur l'ensemble du territoire national bénéficiera aux stagiaires accompagnés par les Écoles de la 2^e Chance.



DE NOUVELLES ÉTUDES SUR LE DISPOSITIF E2C

Une étude sur l'ensemble des activités d'accompagnement des E2C et sur les coûts de fonctionnement du dispositif a été menée dans le dernier trimestre 2020 par le cabinet Oliver WYMAN, avec le soutien de la Fondation AlphaOmega. Les résultats de cette étude vont permettre de mieux valoriser l'activité

d'accompagnement des E2C et de disposer de bonnes pratiques sur la gestion des coûts.

Le Laboratoire d'Économie et de Sociologie du Travail (LEST) de l'Université d'Aix-Marseille a été retenu par le conseil scientifique d'évaluation du Plan d'Investissement dans les Compétences (PIC) pour mener une étude d'impact de l'activité des E2C, à l'occasion d'un appel à projet du gouvernement destiné à évaluer l'impact des actions financées par le PIC.

Au premier semestre 2020, WelcomEurope a réalisé pour le Réseau E2C France une étude destinée à accompagner les E2C de Bourgogne Franche-Comté dans leurs pratiques de gestion des fonds FSE dans le cadre d'un audit de la Commission Interministérielle de Coordination des Contrôles (CICC). Cette étude bénéficie à l'ensemble des E2C, elle permet notamment de tirer des enseignements portant sur la sécurisation des dossiers FSE au niveau national. WelcomEurope accompagnera également le Réseau dans la mise à jour du guide méthodologique FSE de 2017 pour tenir compte des évolutions liées à la nouvelle programmation FSE 2021-2027.

ÉVOLUTIONS DU PROCESSUS DE LABELISATION E2C

Le Réseau E2C France a fait évoluer l'ensemble de son système de labellisation afin de répondre aux nouvelles exigences réglementaires ainsi qu'aux évolutions des pratiques pédagogiques des E2C (mise en place de son nouveau cadre pédagogique : l'approche par compétences). De même, en tant qu'instance labellisatrice, le Réseau E2C France a désormais la capacité de délivrer le certificat Qualiopi en complément du label E2C. En 2020, le Réseau E2C France a attribué le label E2C à 15 structures, dont 3 attributions initiales, et 10 certificats Qualiopi.



RÉPUBLIQUE FRANÇAISE

V. FOCUS SUR DES ACTIONS DES E2C ET PAROLES DE STAGIAIRES

Les équipes E2C et les stagiaires ont continué de développer plusieurs projets citoyens, culturels et professionnels pendant cette année exceptionnelle. **Un thème fort de cette année : la solidarité.**

Écocitoyenneté : Journée World Clean up Day

Des stagiaires E2C de toute la France se sont engagés et mobilisés en mettant en place plusieurs actions en faveur du nettoyage de l'environnement. Plusieurs kilos de déchets solides ont été ramassés, allant des mégots, des sacs en plastique ou en papier jusqu'à des déchets plus encombrants comme des vélos.



Écocitoyenneté autour de l'alimentation

Les stagiaires de l'E2C Val-d'Oise ont participé à un projet écocitoyen en partenariat avec l'ITEP Pierre Male. Ce projet s'articule autour de la découverte de la production potagère et horticole et des travaux paysagers. Le but étant de sensibiliser nos jeunes aux enjeux de l'alimentation durable et des circuits courts, au travail de la terre, de développer leur conscience citoyenne par la redistribution gratuite de paniers de légumes et de faire découvrir aux stagiaires de l'ITEP notre dispositif d'accompagnement.

Solidarité : opération Love Xperience

Une grande collecte de dons solidaires a été organisée par les stagiaires de l'E2C Guyane à l'occasion des fêtes de fin d'année. Ils ont récolté des vêtements, des jouets, des denrées alimentaires, des produits d'hygiène ou encore des produits pour les bébés pour les personnes les plus démunies. En plus de la collecte, les stagiaires ont mis en place des animations avec des groupes pour animer la journée.



L'Art de parler

Le prix de la meilleure argumentation et le prix de la meilleure cohésion de groupe ! C'est un carton plein pour les stagiaires de l'E2C Essonne qui ont participé à un concours d'éloquence organisé par l'association Eloquentia France. En récompense : un escape game à la Conciergerie de Paris et une visite insolite des parties hautes du Panthéon.

Art et solidarité : création d'une boîte à dons

Certains jeunes de l'E2C Puy-de-Dôme, en partenariat avec Clermont Métropole et le festival Trans'urbaines Clermont-Ferrand ont joué les Street Artistes. Ils ont mêlé créativité et solidarité en créant une boîte à dons accessible à tous, avec l'aide d'un street artist. Au-delà de l'expression artistique des participants, l'objectif de la rencontre est l'appropriation par chacune et chacun de cet objet pas comme les autres.



Solidarité et entrepreneuriat

Les stagiaires de l'E2C Charente et Poitou ont créé une mini entreprise « Dreamtiss » afin de fabriquer des masques, dans le cadre du concours Entreprendre pour Apprendre. Les bénéfices de la vente des masques ont entièrement été versés à Emmaüs Connect.

VI. TÉMOIGNAGES ET SUCCESS-STORIES EN 2020

Laetitia

Ancienne stagiaire de l'E2C Marseille et en apprentissage en art
« J'ai connu l'E2C Marseille grâce à la Mission locale. Ce qui m'a marqué en arrivant ? Le fait que le dispositif des E2C n'ait rien à voir avec le système scolaire classique. Cela a été pour moi très rassurant, le suivi des équipes pédagogiques est différent et très agréable. Après ma sortie de l'E2C Marseille, j'ai obtenu un CAP signalétique et décor graphique. Maintenant, je suis en Bac pro artisanat et métier d'art en apprentissage en tant que graphiste secteur signalétique au sein de l'Hôtel du Département. »



Tamara

Ancienne stagiaire de l'E2C Savoie et en formation diplômante en sociologie

« L'E2C, et plus particulièrement mes formateurs, m'ont appris qu'il fallait avancer pas à pas et ne pas avoir peur de l'échec. Les échecs sont normaux et font partie de la vie. Ils permettent d'avancer. Il faut savoir prendre toutes les expériences, bonnes ou mauvaises, afin de devenir plus fort et avancer dans son projet. Tout le monde a besoin d'opportunités pour avancer dans la vie et l'E2C est là pour servir de tremplin. Il faut être fier d'aller à l'E2C, nous ne sommes pas jugés sur notre apparence ou nos capacités, les formateurs croient en nous. »



David

Ancien stagiaire de l'E2C Artois et conseiller funéraire

« Je suis sorti de l'E2C en tant qu'hôte de caisse, un métier que j'apprécie toujours, aidé par l'E2C même après mon départ, j'ai pu exercer pendant 3 ans. Pour des raisons personnelles, je suis devenu conseiller funéraire, mais je n'oublie pas d'où je viens. Après avoir terminé mon parcours E2C, même 7 ans plus tard, j'ai toujours le soutien de toute l'équipe de l'E2C qui m'a suivi pendant mes 9 mois de parcours. Je suis entré à l'E2C fatigué de la vie, je suis sorti grandi, plus fort, grâce à cette équipe au top. Profitez de cette chance que la vie vous offre. »



Alexandre

Ancien stagiaire de l'E2C Occitanie et en formation assistant-réalisateur
« J'ai intégré l'E2C Occitanie, site de Lunel, peu de temps après mon arrivée dans la région. La formation m'a beaucoup apporté dans mes recherches, j'y ai acquis de l'expérience et étant nouveau ici, j'ai pu y rencontrer des gens formidables. Qu'il s'agisse des stagiaires ou des formateurs, j'ai été bien accueilli et grâce à eux j'ai gagné en assurance et en autonomie. Grâce au projet pédagogique « Je filme le métier qui me plaît » proposé par l'E2C, j'ai pu avoir une première approche dans ce milieu qui m'a particulièrement plu. J'ai ensuite fait un stage avec Pêcheurs d'Images qui m'a permis de concrétiser mon projet professionnel. Je viens de terminer ma formation à l'E2C et je commence cette semaine la formation de 1er assistant-réalisateur chez l'École Travelling à Mauguio. »



VII. UN RÉSEAU DE PARTENAIRES QUI SE DÉVELOPPE ET SE RENFORCE POUR L'EMPLOI ET LA FORMATION DES JEUNES SANS QUALIFICATION

LES PARTENAIRES DU RÉSEAU E2C FRANCE RENOUVELLENT LEUR CONFIANCE

La place des entreprises dans le dispositif E2C est primordiale, aussi bien pour la construction des projets professionnels des stagiaires que dans le soutien apporté aux E2C. Elles participent également à la réalisation de projets nationaux portés par le Réseau E2C France.

Plusieurs partenaires ont ainsi renouvelé et renforcé leur engagement en 2020.

- Depuis 2014, la **Fondation AlphaOmega** soutient le Réseau dans la mise en œuvre de sa communication auprès du public cible des E2C et a accompagné les évolutions de la plateforme de gestion des connaissances. Une étude sur les coûts du dispositif et l'accompagnement des stagiaires a été réalisée par Oliver WYMAN avec le soutien de la Fondation.
- La **Fondation EDF** a renouvelé pour 3 ans son partenariat, en particulier pour accompagner le Réseau dans le renforcement de la gestion des connaissances. Elle accompagne aussi dans les territoires des projets pédagogiques permettant aux stagiaires d'acquérir des compétences sociales et professionnelles.
- La **Fondation Carrefour** est partenaire du Réseau E2C France depuis 2017, notamment pour le développement de projets permettant par exemple la réduction du gaspillage alimentaire ou la promotion d'une meilleure nutrition. En 2020, la Fondation a souhaité accompagner le projet de création d'une plateforme numérique de formation dans les E2C. Ce projet permettra aussi de renforcer l'offre de formation à distance dans les E2C.

LES PARTENAIRES DE L'INTÉGRATION AVEC LES APPELS À PROJETS

Le Réseau E2C France et la **Fondation SNCF** ont organisé un appel à projets national auprès de l'ensemble des E2C afin d'aider à la mise en œuvre de projets pédagogiques, sur le thème « Insertion professionnelle et mobilité ». Au bénéfice direct des stagiaires actuellement en parcours, ils répondent à plusieurs axes forts dans la lutte contre le chômage des jeunes en difficulté

comme lever les freins cognitifs liés à la mobilité et accompagner les stagiaires dans l'obtention de nouvelles compétences. Au total, ce sont 14 projets E2C qui sont soutenus par la Fondation.



Projet E2C Moov de l'E2C Artois soutenu par la Fondation SNCF : accompagner les stagiaires dans le développement de leurs compétences liées à la mobilité, afin de faciliter leurs démarches dans la vie quotidienne.

L'Industreet, campus du groupe Total, s'est rapproché du Réseau E2C France pour nouer un partenariat autour d'un appel d'offres pour la construction de parcours professionnels. Sa finalité est de sensibiliser un plus grand nombre de jeunes au débouché de l'industrie. L'objectif est de créer une passerelle entre les stagiaires E2C et L'Industreet ou d'autres métiers du secteur de l'industrie. L'implication du Réseau E2C France se concrétise à travers 8 projets au sein des territoires, sur la période 2020-2021, et plus de 300 stagiaires sensibilisés au métier de l'industrie. L'Industreet bénéficie du large maillage des E2C.

La **Fondation Valrhona** continue aussi de soutenir le Réseau, à travers le programme « Graine de pâtissier » qui ouvre les portes du métier de pâtissier aux jeunes sans qualification. 10 sessions de 8 à 12 jeunes seront proposées en 2021.

Stagiaires de l'E2C Allier faisant partie du programme « Graine de pâtissier » de la Fondation Valrhona en 2020.





OUVRIR DE NOUVEAUX MÉTIERS ET FAVORISER L'ACQUISITION DE COMPÉTENCES AVEC DE NOUVEAUX PARTENAIRES

La connaissance des métiers et des compétences qui y sont liées est un des critères déterminants dans la construction d'un projet professionnel. Dans l'objectif de favoriser l'insertion sociale et professionnelle des jeunes sans qualification, une convention de partenariat a été signée entre la **Fondation Total** et le Réseau E2C France pour une durée de 3 ans. Elle doit amener l'ouverture des métiers liés au secteur de l'industrie aux stagiaires des E2C, notamment par la création de parcours spécifiques dans les E2C. De plus, à l'issue de leur parcours, les stagiaires auront la possibilité d'intégrer l'école «Industrie du futur» opérée par l'association Industreet de Total.

« Le développement de nouvelles compétences pour les stagiaires des E2C, par des parcours spécifiques soutenus par la Fondation Total, ouvre une porte d'accès privilégiée vers le secteur de l'industrie. Grâce à ce partenariat, l'insertion sociale et professionnelle des stagiaires E2C est renforcée. »

Alexandre SCHAJER,
Président du Réseau E2C France

Premier cabinet de recrutement 100 % Retail créé par des experts du commerce de la distribution, Skill a choisi d'orienter son action vers l'insertion professionnelle. Skill apporte son soutien à l'action du Réseau E2C France.

DÉVELOPPEMENT DU DISPOSITIF E2C À L'INTERNATIONAL

E2C Europe : Avec l'appui du Réseau E2C France, l'association européenne des Écoles de la 2^e Chance a adopté le 2 décembre 2020 de nouveaux statuts afin de réunir les Réseaux E2C nationaux, multinationaux, les E2C, et l'ensemble des partenaires autour d'objectifs communs en Europe.

La **Fondation FDJ** soutient la stratégie numérique du Réseau E2C France.

Dans le cadre de son Appel à Grands projets 2020, la Fondation d'entreprise FDJ soutiendra pendant deux ans le Réseau E2C France pour le lancement d'un jeu pédagogique numérique destiné à l'appropriation des domaines de compétences du référentiel E2C par les stagiaires. Un « jeu pédagogique » ou « serious game » destiné aux jeunes en décrochage et s'inscrivant dans la lignée des réflexions du Réseau sur la digitalisation et la diversification des supports pédagogiques.

« Le jeu est un levier d'intégration et d'innovation sociale pour rétablir l'égalité des chances, nous avons donc choisi de soutenir le Réseau E2C France et son jeu vidéo « Horizons ». Ce jeu vidéo d'apprentissage adaptatif va permettre à terme à 15 000 stagiaires par an d'appréhender de nouvelles compétences via un outil innovant et ludique sur l'ensemble du territoire. »

Charles LANTIERI,
Président de la Fondation d'entreprise FDJ

Maroc – E2C Nouvelle Génération (NG) : Dans le cadre du partenariat du Réseau avec Méditerranée Nouvelle Chance (MedNC), le Réseau E2C France a été sollicité par le gouvernement marocain pour accompagner les Écoles de la 2^e Chance NG dans la constitution de leur Réseau national. Un accompagnement a également été réalisé sur l'utilisation par les formateurs d'outils de Formation Ouverte et A Distance (FOAD), et sur les leviers motivationnels à prendre en compte dans le cadre d'un confinement.

VIII. RELATIONS INSTITUTIONNELLES

PARTICIPATION ACTIVE AUX CONCERTATIONS NATIONALES

Le Réseau E2C France poursuit activement ses participations aux différentes concertations et auditions organisées par les pouvoirs publics, dans le cadre des réformes engagées par l'État.

- Plusieurs contacts ont été pris avec les nouveaux membres du gouvernement, les représentants du Réseau E2C France ont successivement rencontré les 21 et 28 septembre, **Brigitte KLINKERT, ministre déléguée auprès de la ministre du travail, de l'emploi et de l'insertion, chargée de l'Insertion**, puis **Élisabeth BORNE, ministre du travail, de l'emploi et de l'insertion**.
- Des visites ministérielles ont été organisées aussi dans les E2C de Champagne-Ardenne et Côte d'Or pour **Brigitte KLINKERT**, et pour **Sarah El HAIRY, secrétaire d'État chargée de la jeunesse et de l'engagement**, à l'E2C Charente et Poitou afin qu'elles découvrent le dispositif et échangent avec des stagiaires sur leur projet professionnel et leur avenir.
- À noter également la rencontre entre l'E2C Seine-Saint-Denis et la ministre déléguée auprès du Premier ministre chargée de l'égalité entre les femmes et les hommes, de la diversité et de l'égalité des chances, **Élisabeth MORENO**.
- À la suite d'une saisine du Sénat, le **Conseil économique, social et environnemental** a adopté un avis relatif à la prévention et à la réduction du chômage de longue durée ; l'une des vingt préconisations formulées est d'assurer "la montée en puissance" des réseaux des Epide et des E2C et plus généralement, "d'accompagner la transformation des organismes spécialisés dans la formation des demandeurs d'emploi peu ou pas qualifiés".



Échanges entre Brigitte KLINKERT, ministre chargée de l'insertion, et des stagiaires sur le site de l'E2C Champagne-Ardenne - 28 septembre 2020

Échanges entre Sarah El HAIRY, Secrétaire d'État chargée de la jeunesse et de l'engagement, avec des stagiaires à l'E2C Charente et Poitou



IX. ENJEUX ET PERSPECTIVES : QUELQUES EXEMPLES DE NOUVEAUX PROJETS EN 2021

TRANSFORMATION DES SYSTÈMES D'INFORMATION (SI)

À la suite de l'adoption du plan de développement national des SI, dix projets sont en cours de déploiement. Six ont été réalisés en 2020. Ils ont pour objectif d'améliorer les informations remontées au Réseau, avec notamment l'implémentation des indicateurs de la nouvelle génération de la Convention Pluriannuelle sur Objectifs (CPO) de l'État. Plusieurs interopérabilités ont également été développées, afin d'optimiser globalement l'expérience utilisateur, dont la connexion de SI métiers à la plateforme de gestion des connaissances.

LANCEMENT D'UNE PLATEFORME NUMÉRIQUE DE FORMATION

Suite aux résultats de l'étude stratégique du cabinet Julhiet STERWEN, une solution a été identifiée pour répondre aux besoins des E2C concernant le déploiement d'une plateforme numérique d'apprentissage. Elle permettra, en outre, d'anticiper les obligations liées au certificat Qualiopi concernant la formation à distance. La mise à disposition auprès de l'ensemble des E2C est prévue au terme du premier semestre 2021.

LE DÉVELOPPEMENT D'UN JEU D'APPRENTISSAGE ADAPTATIF POUR LES JEUNES SANS QUALIFICATION : HORIZONS

Avec le soutien de la Fondation d'entreprise FDJ, le Réseau E2C France lance la création d'un jeu pédagogique numérique à destination des jeunes sans qualification. Ce jeu permettra à chaque stagiaire d'acquérir et de valoriser des compétences sur la base du référentiel national E2C.

Le développement de ce jeu, intitulé « Horizons », s'inscrit dans la lignée des réflexions du Réseau E2C France sur la digitalisation et la diversification des supports pédagogiques utilisés dans l'accompagnement des stagiaires en parcours E2C. Il s'adressera à l'ensemble des stagiaires.

Accessible par internet, ce jeu proposera des missions virtuelles pouvant être accomplies seul ou à plusieurs, avec un avatar personnalisable afin de réaliser de nombreuses mises en situation professionnelle illustrées par des « quêtes ». Chaque réussite entraînera l'acquisition de compétences liées au référentiel de l'approche par compétences du Réseau E2C France. L'objectif, pour chaque jeune, est d'utiliser le levier numérique pour développer des compétences et construire son projet professionnel.

UNE DIVERSIFICATION DE L'OFFRE DE FORMATION EN INTERNE

Pour 2021, le Réseau E2C France proposera une offre complète de formation qui mettra l'accent sur le développement de compétences des équipes. Celle-ci comprendra un catalogue de formation composé de plusieurs thématiques en lien avec les besoins identifiés des E2C (organisationnelle, pédagogique, partenariale ou liée à la formation digitale...). Ce catalogue sera complété par des webinaires mensuels (synchrones) et des capsules pédagogiques (asynchrones).

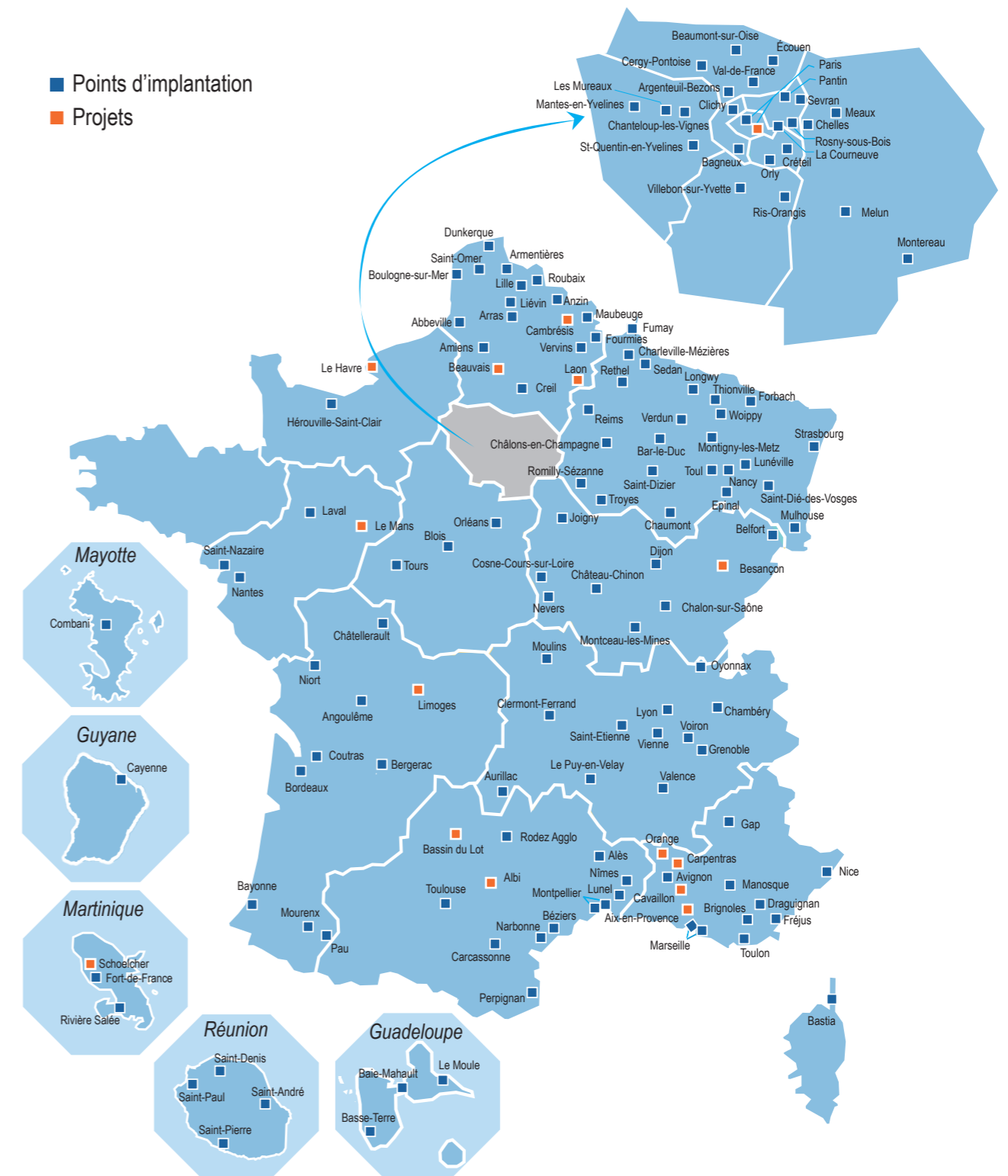
UN MAILLAGE TERRITORIAL QUI CONTINUE DE SE DÉVELOPPER

Avec la participation des principaux partenaires et financeurs (Régions, État, Fonds Européens, Collectivités Locales et Territoriales, entreprises via la taxe d'apprentissage), le maillage territorial des E2C continue de se renforcer. L'objectif étant d'offrir une égalité d'accès et de droit à une deuxième chance sur tout le territoire national. De nouveaux projets d'E2C sont à l'étude ou en cours d'ouverture, comme à Aix-en-Provence, Limoges, Le Mans ou encore à Paris avec un deuxième site-E2C.



X. IMPLANTATION DES E2C EN FRANCE

Le Réseau des Écoles de la 2^e Chance compte 135 sites-Écoles implantés dans 12 régions, 59 départements et 5 ultramarins



LE RÉSEAU E2C FRANCE REMERCIE L'ENSEMBLE DE SES PARTENAIRES POUR LEUR SOUTIEN EN 2020

Entreprises, Fondations et Associations



Institutions



Fondation Édith CRESSON pour les E2C



RÉSEAU E2C FRANCE

32, RUE BENJAMIN FRANKLIN / CS10175 51009 CHÂLONS-EN-CHAMPAGNE CEDEX

Tél. : 03 26 69 69 70 / contact@reseau-e2c.fr / www.reseau-e2c.fr

Association régie par la loi du 1er juillet 1901 – n° siret : 478 692 924 00010 – code ape : 9499 z